



ISOLAR VISOREX®

Neue Dimensionen für die Glasanwendung



**ISOLAR®
GLAS**

www.isolar.de

VISOREX® white



Eislaufhalle, Rosenheim
Ausführung: VISOREX® white
Foto: © ISOLAR®

Isolierglas mit lichtstreuenden Eigenschaften

ISOLAR VISOREX® white ist ein Verbundglas, dessen Zwischenschichten lichtstreuende Eigenschaften besitzen. Sie bewirken, dass einfallendes Licht frei von jeglichem Schlagschatten in den Raum gestreut wird. Das sorgt für eine gleichmäßige Raumausleuchtung und reduziert zugleich den Verbrauch von Energie für künstliche Beleuchtung. **ISOLAR VISOREX® white** ist lichtdurchlässig („transluzent“) aber nicht transparent. Das verhindert Blendung durch direkte Sonneneinstrahlung und schafft neue Dimensionen für das Planen und Gestalten mit Glas. Als Isolierglas ist **ISOLAR VISOREX® white** mit einer hoch wärmedämmenden Beschichtung ausgestattet.

Typische Anwendungsbereiche für **ISOLAR VISOREX® white** sind:

- Lichtbänder, Dach und Deckenverglasungen im Industriebau
- Fensteroberlichter, Trennwände in Schul- und Verwaltungsbauten, Sporthallen
- Elemente zur Lichtgestaltung für Museen, Hallen usw.



ISOLAR VISOREX® white

Glastyp VISOREX®	Glasaufbau	U _g nach DIN EN 673, ΔT = 15 K in W/m²K	Lichttrans- mission nach EN 410 in % (± 2)	Energie- durchlass- g-Wert nach EN 410 in % (± 2)	Lichtreflexions- grad nach EN 410 in % (± 2)	Dicke in mm Toleranz typen- abhängig	Gewicht in kg/m² (± 1,0)
white // 58.44	4/v/4/16/:4	1,1	58	44	36	27 - 28	20
white // 47.37	4/v v/4/16/:4	1,1	47	37	48	27 - 28	20

Angegebene Typen und Werte basieren auf dem **ISOLAR Programm 2013**. Bitte beachten Sie die jeweils aktuellste Ausgabe. Weitere Typen auf Anfrage.

VISOREX® shelter



Glasdusche
Ausführung: VISOREX® shelter
Schaltbar zwischen transluzent (links)
und transparent (rechts)

Variables Glas für Durchsicht und Sichtschutz

Der Schlüssel zu **ISOLAR VISOREX® shelter** ist eine Zwischenschicht mit „Flüssigkristallen“. An ihnen wird einfallendes Licht gestreut. Legt man aber eine elektrische Spannung an, so richten sich die Flüssigkristalle einheitlich aus und **ISOLAR VISOREX® shelter** wird nahezu klar. So wählen Sie per Knopfdruck zwischen Durchblick und Diskretion – und haben völlig neue Möglichkeiten der Raumgestaltung.

Die Einrichtungen zum Anlegen der Spannung sind im Randbereich untergebracht. Deshalb hat jedes einzelne Verbundglas einen umlaufenden grauen Rand. Montage und Anschluss von **ISOLAR VISOREX® shelter** werden nur von speziell ausgebildetem Fachpersonal ausgeführt.

Abmessungen: max. 1.230 x 2.800 mm
min. 200 x 300 mm

Glasaufbau: Verbundglas aus 2 x 4 mm Weißglas (min.), ca. 11 mm (Standard)

Außenanwendung (Isolierglas) möglich

Modellscheiben: möglich, auf Anfrage

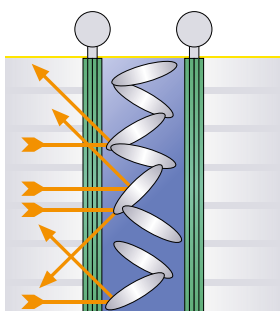
Stromversorgung: separates Netzteil, Schutzklasse II, 36 VAC (50-60 Hz)

Niederspannungsbereich (Feuchtraum)

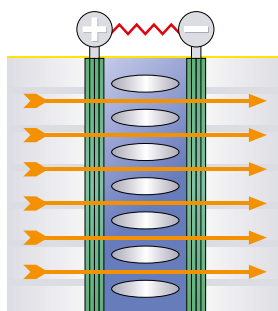
Hutschiene montage möglich

Leistung: ca. 2 W/m²

Betriebstemperatur: -10° C bis +50° C



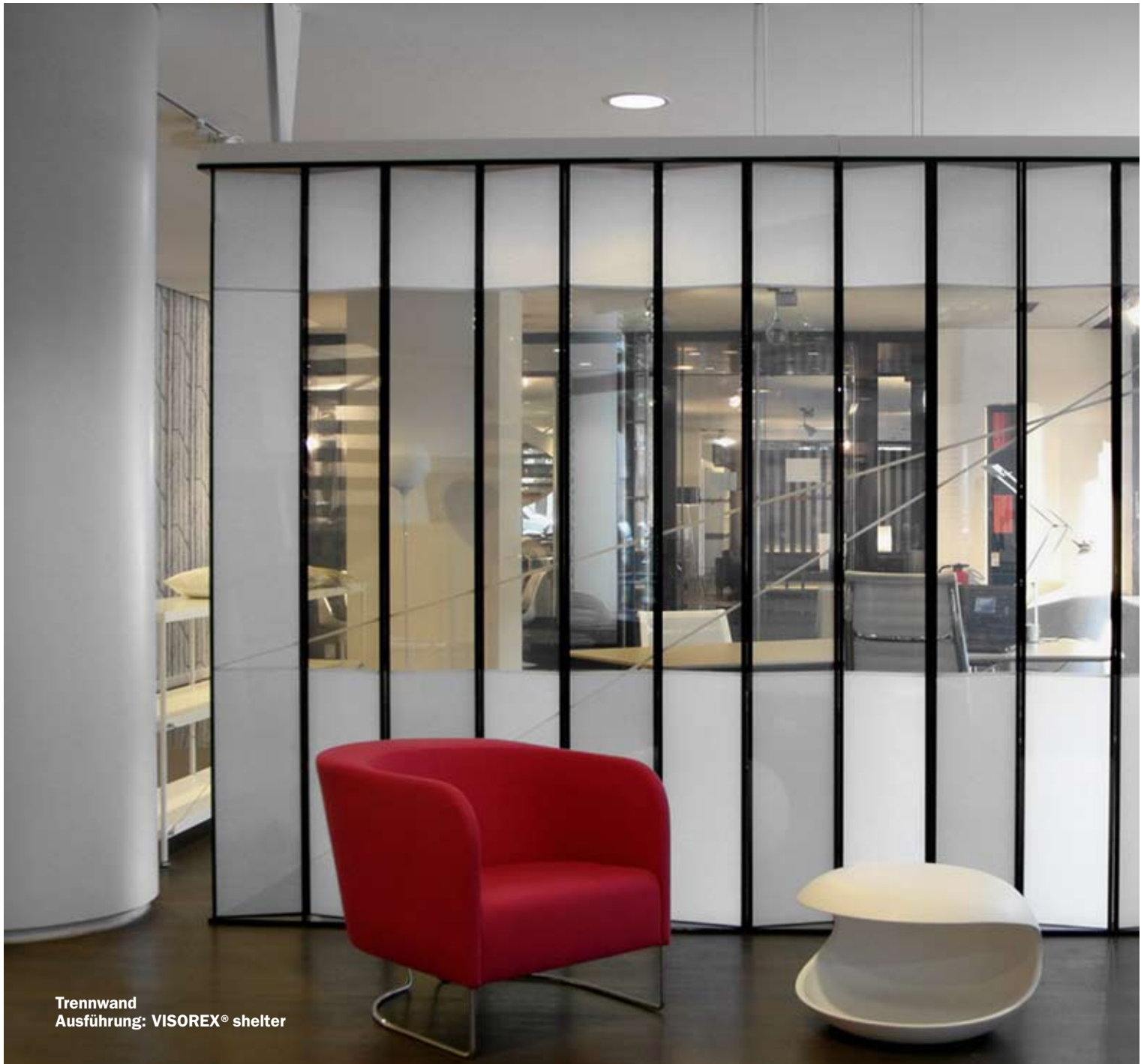
Ohne elektrische Spannung:
Scheibe ist transluzent



Mit elektrischer Spannung:
Scheibe ist transparent



ISOLAR VISOREX®



Trennwand
Ausführung: VISOREX® shelter

Wir beraten Sie gern

ISOLAR®, Ihr kompetenter Partner rund ums Glas: Für die unterschiedlichsten Anforderungen bieten wir innovative, maßgeschneiderte Lösungen.

Fragen Sie uns!

**ISOLAR®
GLAS**

**ISOLAR-
GLAS-BERATUNG
GMBH**

Auf der Mauer 13 · 55481 Kirchberg

Telefon 0 67 63/5 21 und 5 22

Telefax 0 67 63/12 78

E-Mail service@isolar.de · Internet www.isolar.de

Unsere Mitteilungen erfolgen nach bestem Wissen und Gewissen, schließen aber jede Gewährleistung aus. Druckfehler, Irrtümer und Änderungen vorbehalten. Stand: 05/2014