

Die ganze Vielfalt im neuen Opernquartier

Ausgezeichnet im ISOLAR® Objektwettbewerb

„Es tut sich was“ – in Frankfurts feinem Zentrum in der Nähe der Alten Oper. Im Juni 2016 feierte gleich eine ganze Schar von Luxus-Geschäften zeitgleich mit attraktiver Szene-Gastronomie die Eröffnung an einer neuen Adresse an der Ecke Neue Mainzer Straße und Neue Rothofstraße. „MA'RO“ haben die Investoren ihr Projekt genannt. Der Name erschließt sich aus der Adresse. Die mehr als 3.000 m² Multifunktionsgläser für die Fassade mit mehr als 20 verschiedenen Glasaufbauten stammen vom ISOLAR® Partner ODERGLAS GmbH aus Müllrose. Dafür gab es eine Auszeichnung im Objektwettbewerb bei der Jahrestagung 2017 der ISOLAR® Gruppe.

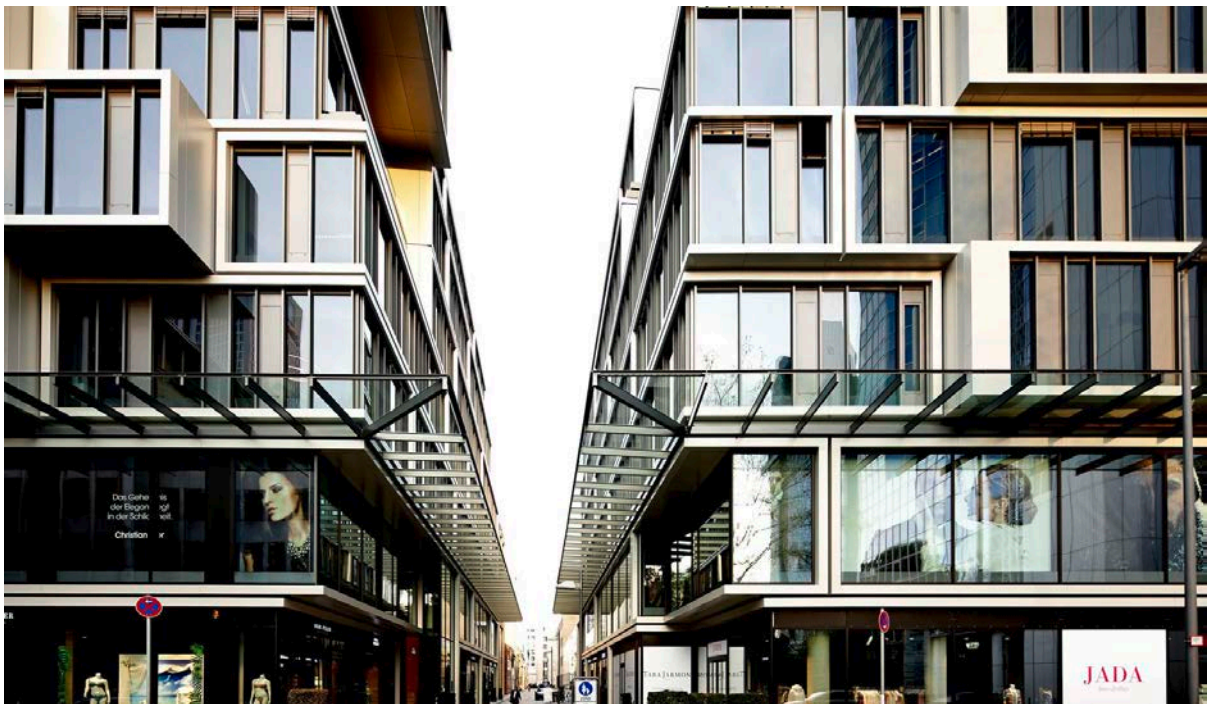


Bild 1: Mehr als 3.000 m² Multifunktionsgläser wurden in dem neuen Büro- und Geschäftsgebäude MA'RO verbaut, das seinen Namen durch seine Lage an der Ecke der Neuen Mainzer Straße und der Neuen Rothofstraße verdankt. (Quelle: ISOLAR® Glas)

„Ein Logenplatz im Opernquartier“ – so wirbt das MA'RO auf der Webseite für sich selbst und verweist auf die neue Lage der beiden neuen Wohn- und Geschäftshäuser am Eingang zur Neuen Rothofstraße, einer kleinen Parallelstraße zur Goethestraße, die wiederum Frankfurts erste Adresse für den gehobenen Einkauf ist. Zuvor standen an derselben Stelle an beiden Straßenecken die Zwillinge der BHF-Bank, die nunmehr durch ihren Abriss Platz für eine neue Zeit in einem bisher langweiligen Büroviertel gemacht haben.

In kompletter Abkehr vom biederen Charme der Vorgängerbauten und im vollständigen Kontrast zu den landauf landab gängigen geschlossenen Fassaden von Büro- und Geschäftshäusern entwickelten Eike Becker Architekten aus Berlin ein avantgardistisches Konzept, mit dem sie den Wettbewerb für die Realisierung der Neubauten gewannen: Die Grundidee für das MA'RO beruht auf dem Stapeln und Fügen unterschiedlicher Rahmen in bis zu sieben Lagen (Geschossen), die wie Erker leicht in den öffentlichen Raum hineinragen. In einer weitgehend aus verglasten Flächen bestehenden Fassade wird so jeder einzelne der vor und zurück springenden Würfel zu einem eigenen Blickfang. Zugleich entstehen die beiden Gebäude als ein lebendiges Ganzes, zu dem ebenso jeder einzelne Würfel seinen Beitrag leistet.

Die beiden neuen Gebäude punkten außerdem mit großen Schaufensterfronten über zwei Etagen, mit einer Deckenhöhe von bis zu fünf Metern und großzügig geschnittenen Räumen.

Dies ist vor allem eine Ausrichtung auf die als Mieter erwarteten Boutiquen im Luxus-Shopping-Segment. In beiden Gebäuden zusammen ist auf einer Gesamtfläche von 3.800 m² Platz für 12 Geschäfte vorhanden. Die Geschäftsflächen werden ergänzt durch ein entsprechendes gastronomisches Angebot, etwa mit einer Dependance für



Bild 3: Große Schaufensterfronten über zwei Etagen mit zum Teil geschosshohen Formaten zeichnen die beiden neuen Gebäude aus. (Quelle: ISOLAR® Glas)



Bild 2: Einzelne vor und zurück springende Würfel bilden den Blickfang der aus weitgehend verglasten Flächen bestehenden Fassade. (Quelle: ISOLAR® Glas)

die Münchener Szene-Pizzeria H'ugo's mit 300 Sitzplätzen auf 680 m². Insgesamt steht für Geschäfte, Gastronomie und Premium-Büros in den oberen Stockwerken eine Nutzfläche von über 12.000 m² zur Verfügung. Die oberen Terrassen bieten als Zugabe einen sensationellen Ausblick auf die Skyline von Mainhattan.

„Man kann sagen, dass in diesem Projekt nahezu die gesamte Vielfalt unseres Produktprogramms aufgerufen wurde“, berichtet Christian Dahlick, Geschäftsführer der ODERGLAS GmbH. „Unsere Aufgabe bestand darin, gemeinsam mit dem Fassadenbauer für jede der vielen Teilfassaden das richtige Dreifach-Multifunktionsglas zu finden. Ein großer Vorteil war, dass die Heidersberger Fassadenbau GmbH uns aus der erfolgreichen Zusammenarbeit bei mehreren auch ähnlich gelagerten Projekten bereits kannte.“



Bild 4: Im Projekt MA'RO wurde nahezu die gesamte Vielfalt der ISOLAR Produktpalette verbaut. Für jeden Teil der Fassade wurde das richtige Multifunktionsglas gefunden.
(Quelle: ISOLAR® Glas)

Die Palette der Glas-Wünsche bezog sich auf zahlreiche verschiedene Kombinationen der Funktionen Wärme- und Schalldämmung, Sonnenschutz und Angriffshemmung. Große Anteile der angriffhemmenden Gläser wurden zum Schutz der wertvollen Auslagen in den Geschäften mit einer Alarmgebung ausgestattet. Zum Erreichen der diversen Anforderungen an die Schalldämmung war überwiegend der Einsatz von Akustik-VSG erforderlich. In manchen der Dreifachgläser war jede Scheibe mit einer Funktion belegt. Für die oberen Stockwerke wurden zahlreiche Gläser mit einem teilflächigen Siebdruck versehen. Hier kamen neben den Multifunktionsgläsern auch über 650 m² monolithische emaillierte Gläser zum Einsatz. Die meisten Multifunktionsgläser hatten geschosshohe Formate, einige von ihnen waren sehr groß.

„Auch das logistische Konzept war eine Herausforderung“, erzählt Dahlick weiter. „Die großen Formate wurden jeweils nach Einzelabstimmung direkt auf die Baustelle angeliefert, wobei sich auch deren Lage im Stadtzentrum als Aufgabe herausstellte. Die meisten anderen Formate wurden passend zur Vorfertigung der jeweiligen Fassadenelemente an den Produktionsbetrieb der Heidersberger Gruppe geliefert.“

Das Projekt MA'RO wurde gebaut im Auftrag der Groß & Partner Grundstücksentwicklungsgesellschaft mbH. Für fast alle Anbieter der Premiummarken in den Geschäften der beiden unteren Stockwerke ist das MA'RO der erste Standort

in Frankfurt, zum Teil sogar in Deutschland. „Durch diesen spannenden Mietermix verwandelt sich die Neue Rothofstraße Schritt für Schritt in die Vision, die wir für diesen Ort entwickelt haben: Ein außergewöhnlicher Markenstandort in gehobenem aber lässigem Ambiente“, so Jürgen Groß, geschäftsführender Gesellschafter von Groß & Partner. Für sein Haus und ihn ist das MA'RO der Auftakt zu einer Neugestaltung des Opernquartiers als Erweiterung des Angebotes rund um die Frankfurter Goethestraße.

Insgesamt produzierte die ODERGLAS GmbH für das Projekt MA'RO ISOLAR SOLARLUX /// 50.27 in Kombination mit Schalldämmung und Angriffshemmung in über 20 verschiedenen Ausführungen. Die bei der Beratung, Fertigung und Glaslieferung gezeigte Kompetenz sowie die von der Heidersberger Fassadenbau GmbH gemeinsam mit dem ISOLAR® Partner ODERGLAS GmbH entwickelte Logistik für Lieferung und Montage würdigt die ISOLAR® Gruppe im Wettbewerb „Objekte 2016“ mit dem Preis in der Kategorie „Kreative Projekte“.

Weitere Informationen über die ISOLAR® Gruppe und ihre Produkte sind erhältlich bei allen ISOLAR® Partnern vor Ort und bei der ISOLAR® GLAS Beratung GmbH, Auf der Mauer 13, D-55481 Kirchberg. Tel.: 0049-6763-521; Fax: 0049-6763-1278; Mail: service@isolar.de. Besuchen Sie uns auch im Internet unter www.isolar.de.

Daten zum Projekt:

Objekt: MA'RO Opernquartier
Neue Mainzer Straße 74/80
60311 Frankfurt/Main

Bauherr: Groß & Partner Grundstücksentwicklungsgesellschaft mbH, 60325
Frankfurt/Main

Planung: Eike Becker Architekten, 10557 Berlin

Fassadenbau: Heidersberger Fassadenbau GmbH, 48268 Greven

Glasfassade: Ca. 3.000 m² ISOLAR SOLARLUX® neutral /// 50.27 in 20
Ausführungen mit Schalldämmung, Angriffshemmung, Alarmglas,
Siebdruck (teilflächig)
Ca. 650 m² ISOLAR DEKOREX® mono Fassadenplatten

Hersteller: ODERGLAS GmbH, 15299 Müllrose